

EASY 21

Elevador telescópico en remolque ligero



Easy 21

Elevador telescópico en remolque ligero



Datos Técnicos

Capacidad de carga	250kg
Extensión telescópica de la escalera	21 metros (6 pisos)
Plataforma de carga	Cesta profesional con laterales abatibles, rotación 360° y desplazamiento
Alimentación	Motor eléctrico 230V 50Hz
Motor de elevación hidráulico	Dispositivo automático antirretroceso equipado con freno hidráulico y bobinado automático
N° de perfiles**	0-5
Longitud de los perfiles	4.200mm
Longitud total	5.300mm
Anchura	1.360mm
Peso total	750 kg (equipamiento básico)
Equipamiento adicional	SPS-Control Envío automático de la plataforma, mando inferior con cable y botonera superior, plataforma con inicio y parada suave, finales de carrera superiores e inferiores y sistema Star&Stop

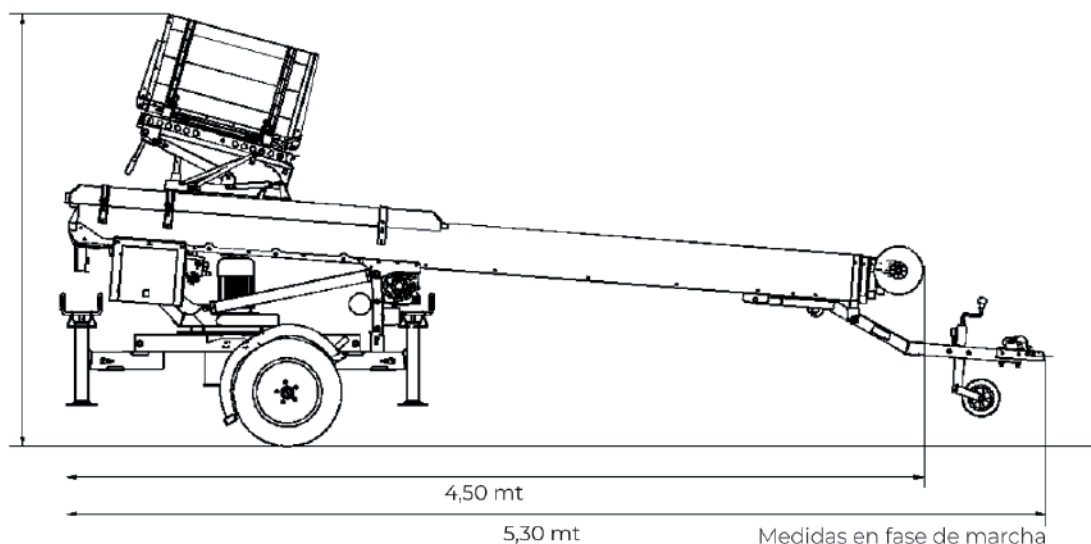
Fabricado en Alemania. Con Certificado Europeo CE.

****Paquete de perfiles sin mantenimiento gracias al uso de bloques guía de poliamida («sistema de patinaje interior»)**

Elevador telescópico en remolque ligero



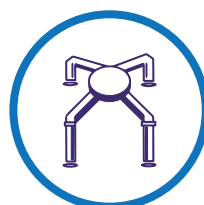
Easy 21



Altura máxima
21 metros



Inclinación de trabajo
30°/85°



Tipo de estabilización
X System



Timón
Plegable



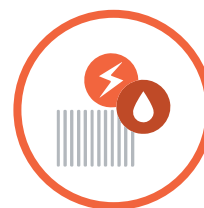
Doble pistón
Elevación
Paquete de escalera



Carga máxima
250kg



Rotación de trabajo
360°



Motor
Electrohidráulico con
sistema Star&Stop

Accesorios opcionales

- Ojo de remolque
- Lanza de remolque más larga
- Ruedas de apoyo superiores de espuma
- Sistema nivelación plataforma con una mano

¡¡IMPORTANTE!

Las fotos y los dibujos son meramente ilustrativos y están sujetos a cambios (sin previo aviso) debido a los requisitos de construcción del fabricante.

Elevador telescópico en remolque ligero

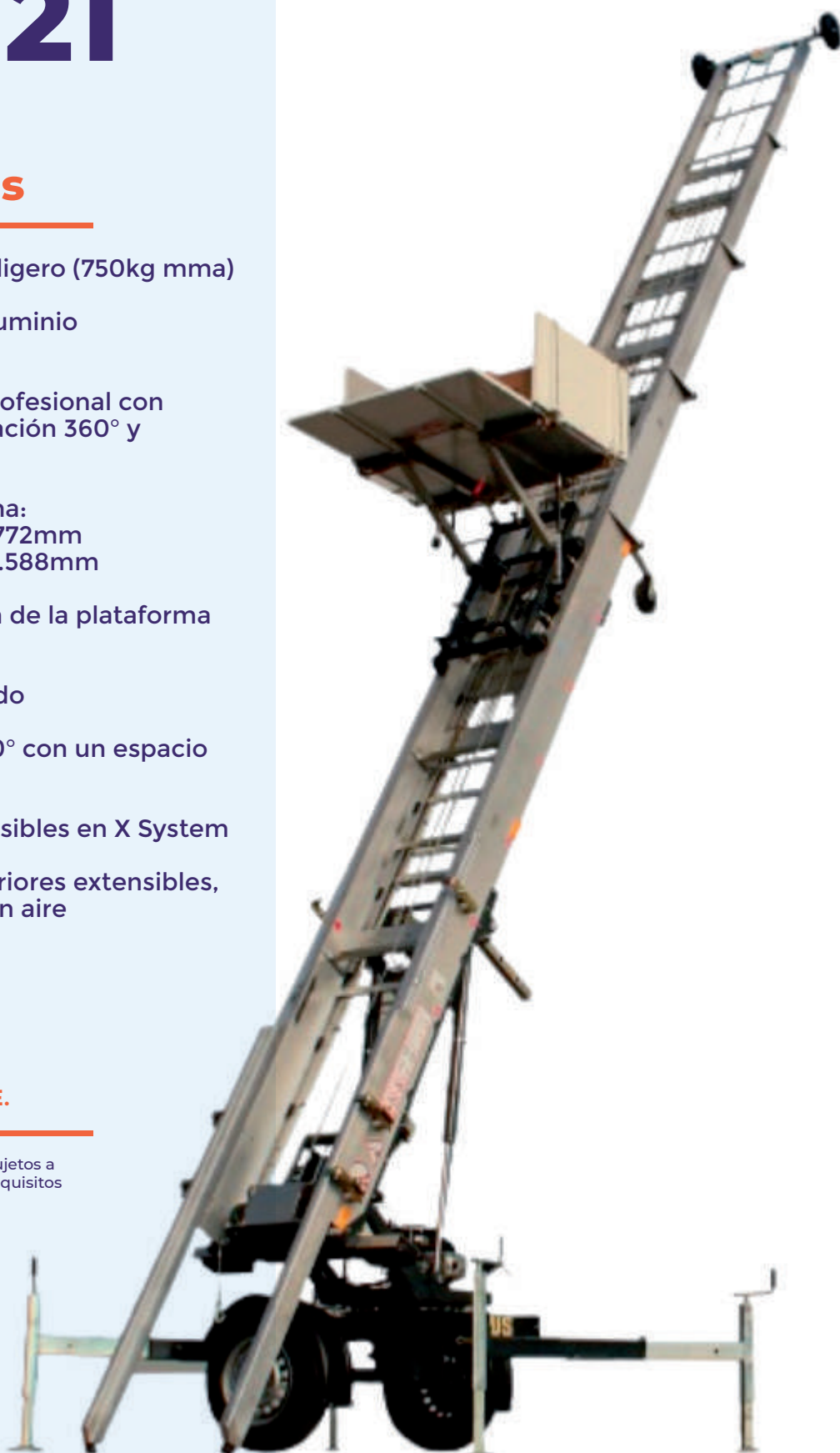
Easy 21

Características

- Elevador en remolque ligero (750kg mma)
- Sistema de raíles de aluminio telescópicos
- Plataforma de carga profesional con laterales abatibles, rotación 360° y desplazamiento
- Dimensiones plataforma:
Cerrada/ 1.087mm X 772mm
Abierta/ 2.053mm X 1.588mm
- Velocidad de elevación de la plataforma de 45m/min
- Carro antivuelco incluido
- Radio de acción de 360° con un espacio de montaje mínimo
- 4 estabilizadores extensibles en X System
- Ruedas de apoyo superiores extensibles, extraíbles e infladas con aire

**Fabricado en Alemania.
Con Certificado Europeo CE.**

**Los datos técnicos y las fotos están sujetos a cambios sin previo aviso debido a los requisitos de construcción del fabricante (el catálogo puede contener errores)



**Elevador telescópico
en remolque ligero**

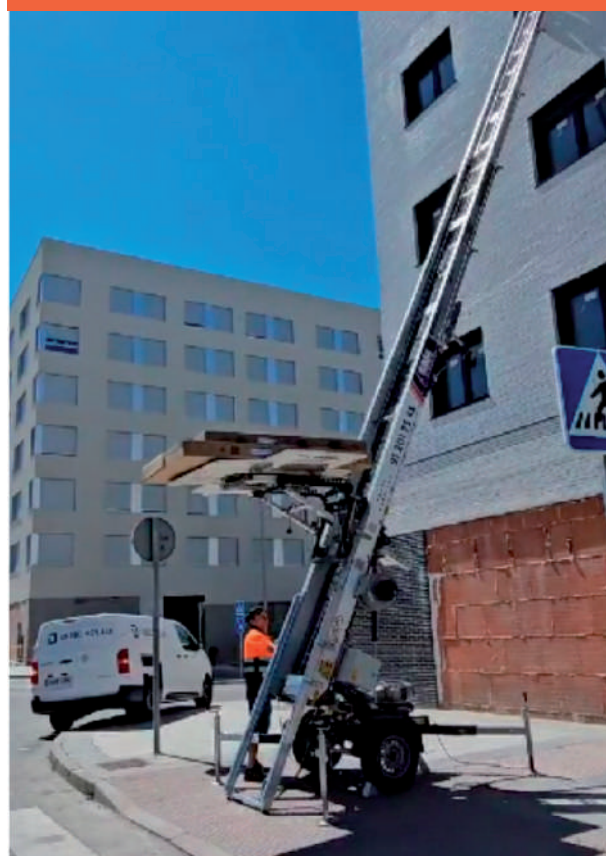
Easy 21

Sus beneficios

- Mejora la productividad de su empresa.
- Sustituye a 8 de cada 10 trabajadores, lo que supone una reducción del 80% en los costes de mano de obra.
- Permite una carga y descarga de material más rápida y sin esfuerzo.
- Reduce o elimina el uso de «cadenas humanas».
- Reduce el «riesgo» de bajas por lesiones debidas a sobreesfuerzos físicos.
- Ahorra el coste de alquiler de una grúa u otro método de manipulación de materiales.
- Accede a zonas estrechas o de difícil acceso.
- Manejable por una persona.



**Trabaja de forma
segura e inteligente**





+34 666 90 51 19



+34 91 201 73 45



info@cemelevadores.es

CEM ESPAÑA

CEM ELEVADORES S.L. · CIF: B-40602518
Camino Valdecabañas 8 · Arganda del Rey · 28500 · Madrid

DELEGACIÓN VALENCIA

Avenida del Cid 14 · Museros · 46136 · Valencia

CEM INTERNACIONAL

CEM ITALIA

Milán · Bari · Nápoles
+39 02 335 912 72
info@cemelevatori.it

CEM COLOMBIA

Medellín
+57 315 368 31 71
info@cemelevadores.co

CEM MÉXICO

México DF.
+52 55 9063 0138
info@cemelevadores.mx